



**КОМИТЕТ ИМУЩЕСТВЕННЫХ ОТНОШЕНИЙ  
АДМИНИСТРАЦИИ ПЕРМСКОГО МУНИЦИПАЛЬНОГО ОКРУГА**

**РЕШЕНИЕ**  
о размещении объектов № 1550

Пермский край  
Пермский округ

07.06.2024

Комитет имущественных отношений администрации Пермского муниципального округа разрешает Публичному акционерному обществу «Россети Урал» (ИНН 6671163413, ОГРН 1056604000970, почтовый адрес: 620026, г. Екатеринбург, ул. Мамина Сибиряка, д. 140)

размещение объекта: «строительство ВЛ 0,4 кВ с установкой ПУ для электроснабжения Двуреченского с/п (4500094933)»

на землях государственная собственность на которые не разграничена.

на срок бессрочно.

Местоположение: Пермский край, Пермский муниципальный округ

Приложение: схема предполагаемых к использованию земель или земельных участков.

Особые условия использования:

1) При установке опор электросетевого хозяйства учесть параметры ширины проезда улично-дорожной сети, во избежание сужения полосы отвода дороги. Установить опоры на расстоянии не более 2 метров от границ земельного участка.

2) При условии получения разрешения на производство земляных работ.

Заместитель председателя комитета



М.В. Королева

**Схема предполагаемых к использованию земель  
или части земельного участка**

Объект: Строительство ВЛ 0,4 кВ с установкой ПУ для электроснабжения Двуреченского с/п (4500094933)

Местоположение: Пермский край, Пермский муниципальный округ

Площадь земель или части земельного участка, кв.м 64

Категория земель: - Земли сельскохозяйственного назначения

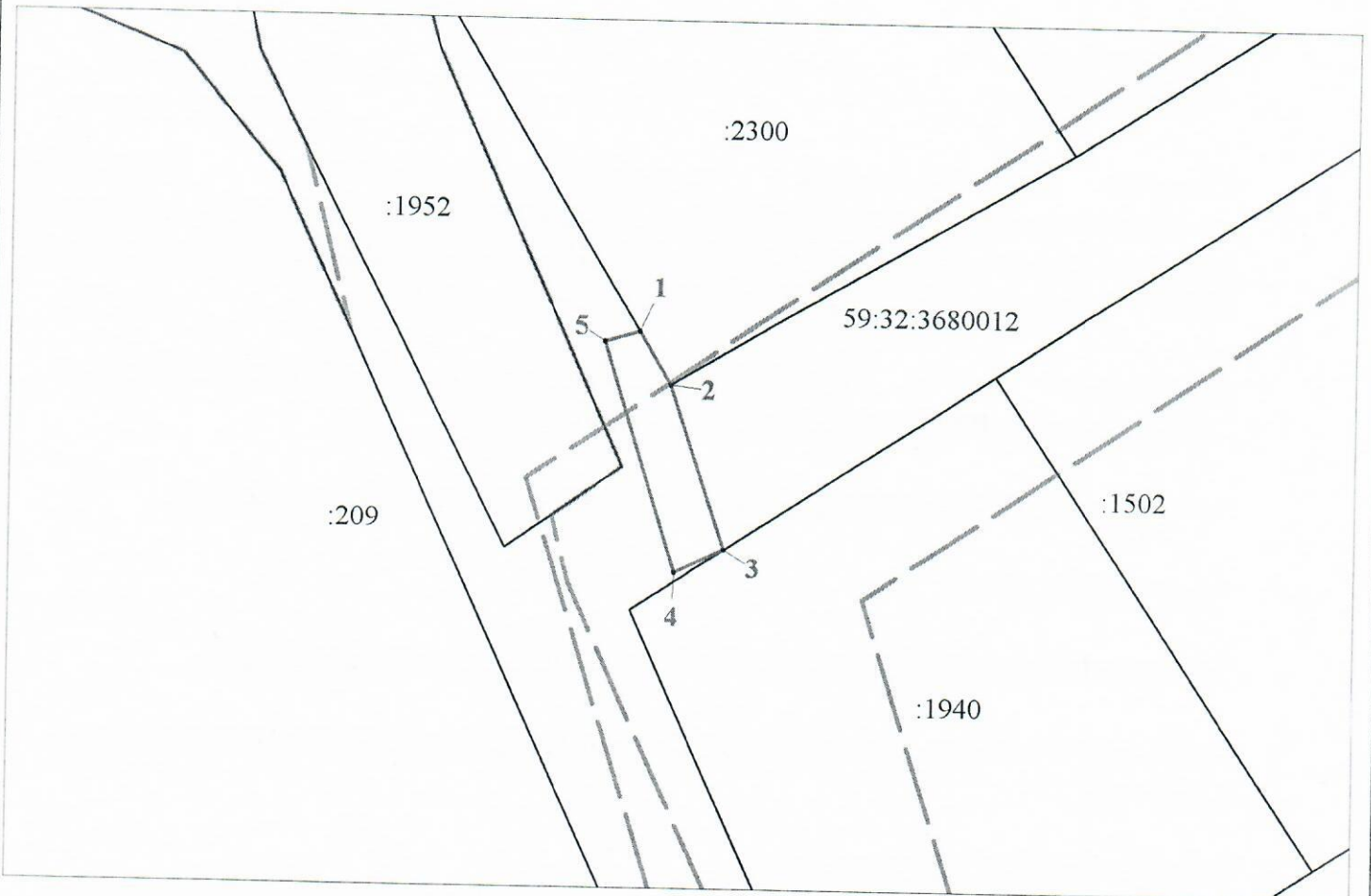
Вид разрешенного использования: -

Цель использования: под объекты инженерного оборудования электроснабжения Строительство ВЛ 0,4 кВ с установкой ПУ для электроснабжения Двуреченского с/п (4500094933)

Описание границ смежных землепользователей:





от точки 1 до точки 2 - земельный участок с кадастровым номером 59:32:3680012:2300

от точки 2 до точки 1 - земли Пермского муниципального округа



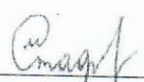
Масштаб 1:500

Условные обозначения:

-  - предполагаемые к использованию земли;
-  - существующая часть границы, имеющиеся в ЕГРН сведения о которой достаточны для определения ее местоположения;
- 1** - характерные точки границы испрашиваемого земельного участка;
-  - границы зон, с особыми условиями использования территории, внесенные в ЕГРН
-  - граница кадастрового квартала;

59.32:3680012 - кадастровый номер квартала.

Координаты характерных точек МСК-59, зона 2		
№	Координаты, м	
	X	Y
<b>1</b>	<b>2</b>	<b>3</b>
1	499538.27	2259269.69
2	499534.45	2259271.98
3	499522.45	2259276.00
4	499520.71	2259272.39
5	499537.52	2259267.14
1	499538.27	2259269.69

Заявитель  Стафеева М.А.

(по доверенности ПАО "Россети Урал" от 23.01.2024 №59 АА 4474774)